



Spisová značka: MULTM/0035005/26/DOP/LJů/
Č.j.: MULTM/0035484/26/DOPSH/LJů
Vyřizuje: Ing. Lukáš Jůva
Tel.: 416 916 522
E-mail: podatelna@litomerice.cz
Dat. schránka: tpebfnu

Litoměřice 14.05.2026

OZNÁMENÍ VEŘEJNOU VYHLÁŠKOU

Opatření obecné povahy - stanovení přechodné úpravy provozu

Městský úřad Litoměřice, odbor dopravy a silničního hospodářství, rozhodující v přenesené působnosti podle ust. § 61 odst. 1 zákona č. 128/2000 Sb., o obcích, ve znění pozdějších předpisů, jako věcně a místně příslušný orgán státní správy ve věcech provozu na pozemních komunikacích, resp. stanovení místní a přechodné úpravy provozu na silnicích II. a III. třídy, místních komunikacích a na veřejně přístupných účelových komunikacích podle ust. § 124 odst. 1 a 6 zákona č. 361/2000 Sb., o provozu na pozemních komunikacích a o změnách některých zákonů, ve znění pozdějších předpisů (dále jen „zákon o silničním provozu“), v souladu s ust. § 171 a následující části šesté zákona č. 500/2004 Sb., správní řád, ve znění pozdějších předpisů (dále jen „správní řád“), na základě žádosti (návrhu) ze dne 05.05.2026 od společnosti **Horák - stavební a obchodní společnost, s.r.o., IČO 41326687, Poštovní 2072, 405 02 Děčín** (dále jen „navrhovatel“), po projednání s dotčeným orgánem Policií ČR, Krajským ředitelstvím policie Ústeckého kraje, Dopravním inspektorátem Litoměřice ze dne 30.04.2026, pod č.j. KRPU-87934-2/ČJ-2026-040606, podle ust. § 77 odst. 1 písm. c) odst. 3, 5 zákona o silničním provozu

stanoví přechodnou úpravu provozu

na pozemních komunikacích:

- silnice č. III/26118, pozemní komunikace ležící na pozemcích p.č. 1385/1, 1391, 1386, 1388/1 v k.ú. Brocno, okres Litoměřice, kraj Ústecký, za účelem provedení výkopů z důvodu rekonstrukce vodovodu.

Rozsah opatření (dopravní značení) viz grafická příloha-situace:

na výše uvedených pozemních komunikacích budou umístěny dopravní značky a zařízení: A 15 – práce na silnici, B 1 – zákaz vjezdu všech vozidel v obou směrech, C 4a – přikázaný směr objíždění vpravo, C 4b – přikázaný směr objíždění vlevo, IP 10a – slepá pozemní komunikace, Z 2 – zábrana pro označení uzavírky, Z 4a – směrovací deska se šikmými pruhy

se sklonem vlevo, A 10 – světelné signály, světelné signalizační zařízení, B 24a – zákaz odbočování vpravo, B 24b – zákaz odbočování vlevo, E 13 – mimo vozidel stavby.

Vše bude provedeno podle dokumentace-situace dopravního značení, která je přílohou a nedílnou součástí tohoto stanovení přechodné úpravy provozu.

Termín přechodné úpravy provozu: od 19.05.2026 do 30.09.2026.

Podmínky pro provedení přechodné úpravy provozu na pozemní komunikaci:

1. Provedení přechodné úpravy provozu na pozemních komunikacích bude v souladu s vyhláškou č. 294/2015 Sb., kterou se provádějí pravidla provozu na pozemních komunikacích, ve znění pozdějších předpisů.
2. Dopravní značky a zařízení musí v souladu s ust. § 62 odst. 6 zákona o silničním provozu svými rozměry, barvami a technickými požadavky odpovídat zvláštním technickým předpisům, kterými jsou norma ČSN EN 12899-1 (Stálé svislé značení), Technické podmínky TP 66 „Zásady pro označování pracovních míst na pozemních komunikacích“. Veškeré svislé dopravní značky budou v základní velikosti podle TP 66 a musí být provedeny jako retroreflexní (min. třídy R'1). Všechny součásti dopravních značek (podkladní desky, sloupky, značky, uchycení, kotvící prvky apod.) musí být schváleného typu.
3. Přechodná úprava provozu podle tohoto stanovení musí být provedena jen po dobu nezbytně nutnou. Neprodleně po ukončení akce musí být přenosné dopravní značky a zařízení odstraněny.
4. Při realizaci přechodné úpravy provozu na pozemních komunikacích nesmí dojít k znečištění nebo poškození dotčené pozemní komunikace. V opačném případě musí dojít k okamžité nápravě a uvedení místa do původního stavu.
5. Odborné provedení přechodné úpravy provozu na pozemních komunikacích podle tohoto stanovení zajistí žadatel.
6. **Po instalaci přechodné úpravy je povinností žadatele o této skutečnosti neprodleně informovat zástupce Městského úřadu Litoměřice, odboru dopravy a silničního hospodářství.**
7. Z důvodu zajištění bezpečnosti silničního provozu na pozemní komunikaci může Městský úřad Litoměřice, odbor dopravy a silničního hospodářství z vlastního podnětu nebo z podnětu příslušného orgánu Policie ČR, stanovit další nezbytné doplnění dopravní značky nebo zařízení, případně stanovenou přechodnou úpravu provozu změnit.

Odůvodnění

Městský úřad Litoměřice, odbor dopravy a silničního hospodářství, jako věcně a místně příslušný orgán podle ust. § 40 odst. 4 písm. a) a odst. 5 písm. b) zákona o pozemních komunikacích, pověřený výkonem působnosti silničního správního úřadu ve věcech místních komunikací, silnic II. a III. tříd a veřejně přístupných účelových komunikací a jako příslušný správní orgán ve věcech stanovení místní a přechodné úpravy provozu na místních komunikacích, silnicích II. a III. tříd a veřejně přístupných účelových komunikací podle ust. § 124 odst. 6 zákona o silničním provozu, obdržel dne 05.05.2026 žádost od navrhovatele na vydání opatření obecné povahy, spočívající ve stanovení přechodné úpravy provozu, která bude realizována umístěním příslušných dopravních značek na silnici č. III/26118, pozemní komunikace ležící na pozemcích p.č. 1385/1, 1391, 1386, 1388/1 v k.ú. Brocno za účelem

výkopových prací z důvodu rekonstrukce vodovodu. Toto opatření obecné povahy je nezbytné pro zajištění bezpečnosti silničního provozu a bezpečnosti pracovníků na stavbě. Vzhledem k rozsahu prací nelze průjezd komunikace zajistit jiným způsobem než úplnou uzavírkou.

Zdejší správní orgán vydal stanovení přechodné úpravy provozu na pozemní komunikaci dle ust. § 77 odst. 1 písm. c) zákona o silničním provozu po projednání s příslušným dotčeným orgánem Policie ČR jako opatření obecné povahy postupem dle ust. § 171 správního řádu a v souladu s ust. § 77 odst. 5 téhož zákona nedoručoval návrh opatření obecné povahy a nevyzýval dotčené osoby k podávání připomínek nebo námitek.

Poučení

Proti opatření obecné povahy dle ust. § 173 odst. 2 správního řádu nelze podat opravný prostředek. Toto opatření obecné povahy nabývá účinnosti dle ust. § 77 odst. 5 zákona o silničním provozu pátým dnem po vyvěšení veřejné vyhlášky.

Bc. Jan JAKUB

vedoucí odboru dopravy a sil. hospodářství

Toto oznámení opatření obecné povahy musí být vyvěšeno nejméně po dobu 15 dnů na úřední desce Městského úřadu Litoměřice a Městského úřadu Štětí v souladu s ust. § 171 a násl. a § 25 odst. 2, 3 správního řádu. Současně se písemnost zveřejní též způsobem umožňujícím dálkový přístup, což bude níže rovněž potvrzeno. Sejmutí vyhlášky je možné následující pracovní den po posledním (15.) dni vývěsní lhůty. Po uplynutí lhůty a vyznačení údajů musí být vyhláška neprodleně vrácena zpět Odboru dopravy a sil. hospodářství Městského úřadu Litoměřice.

Vyvěšeno dne: Svěšeno dne:

Zveřejněno způsobem umožňujícím dálkový přístup dne:

Jméno a příjmení oprávněné úřední osoby, která potvrzuje vyvěšení a svěšení oznámení:

.....

Razítko správního orgánu a podpis:.....

Obdrží

Horák - stavební a obchodní společnost, s.r.o., IČO 41326687, Poštovní 2072, 405 02 Děčín
Ústecký kraj, IČO 70892156, Velká Hradební 3118/48, 400 02 Ústí nad Labem, zastoupen
Správou a údržbou silnic Ústeckého kraje, IČO 00080837, příspěvková organizace, Ruská
260, 417 03 Dubí, provoz Litoměřice, Nádražní 29, 412 33 Litoměřice, IČO 00080837

k vyvěšení na úřední desku

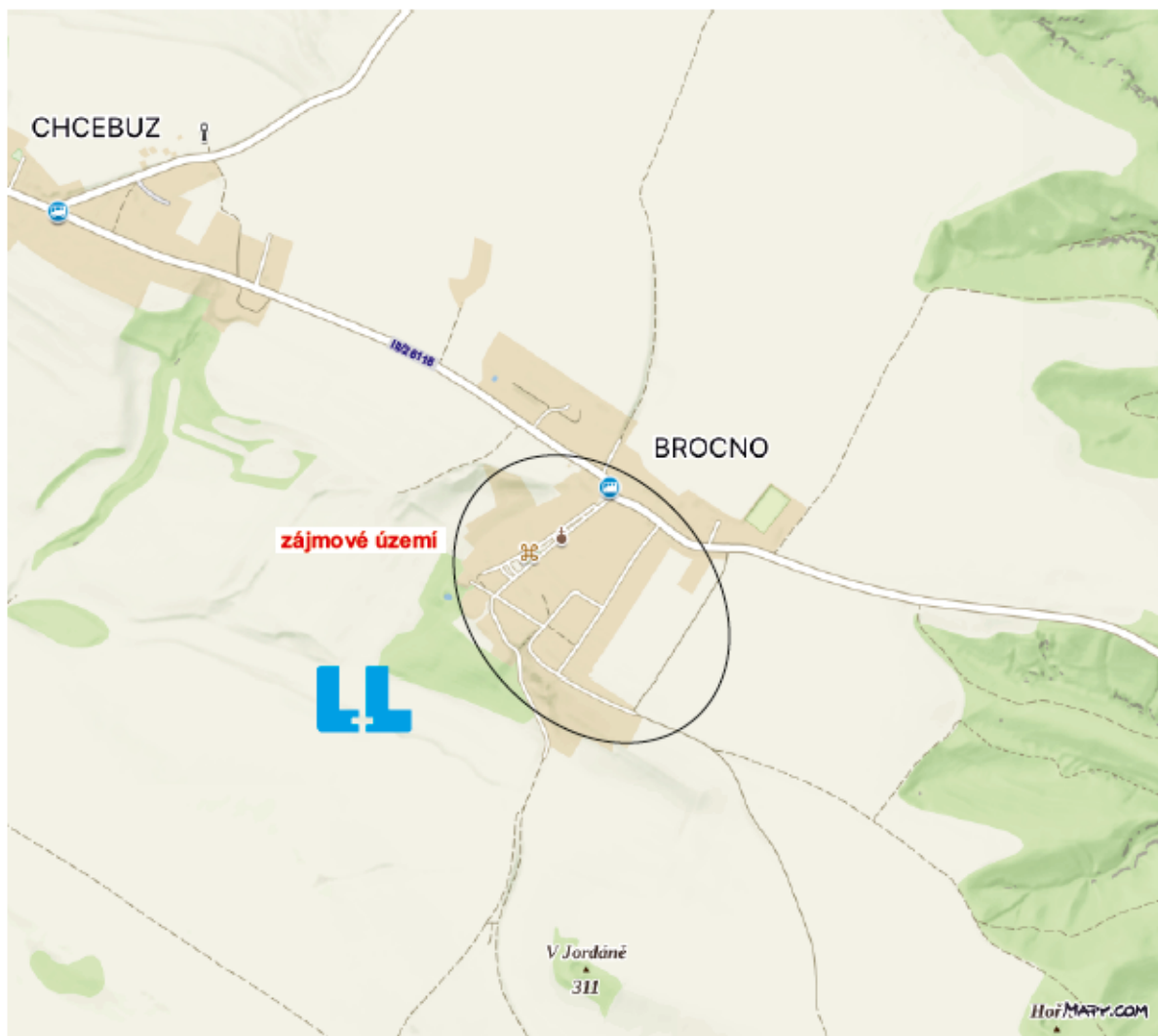
Městský úřad Štětí, odbor životního prostředí a dopravy, Mírové nám. 163, 411 08 Štětí

dotčený orgán

Policie České republiky KŘP Ústeckého kraje, Územní odbor Litoměřice, dopravní inspektorát,
IČO 75151537, Eliášova 7, 412 01 Litoměřice

Příloha jako nedílná součást stanovení:

Dokumentace-situace dopravního opatření (značení)

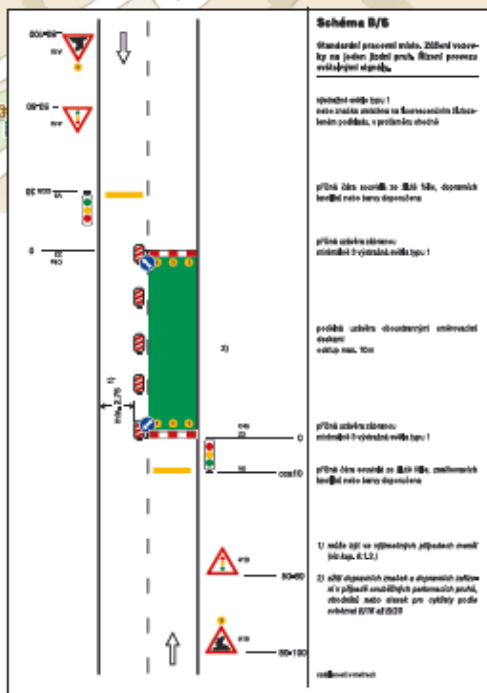


KÓ: Brocno	Kraj: Ústecký	Vypracoval: Tereza Řeřichová	Kontroloval: Bc. Tomáš Lipš	Číslo zakázky:	260203	 Dopravní značení Litoměřice s.r.o. Mikolajdy 102 412 01 Litoměřice IČ: 06609076 DIČ: CZ06609076
Investor: Harák - stavební a obchodní společnost s.r.o., Poštovní 207/2/1, 405 02 Děčín				Datum:	04/2026	
Zakázka: LT 105 052 Šňít, Brocno - rekonstrukce vodovodu				Číslo přílohy:	Měřítko:	
Obsah: dopravní situace - širší vztahy				1		



- I. etapa
- II. etapa
- III. etapa

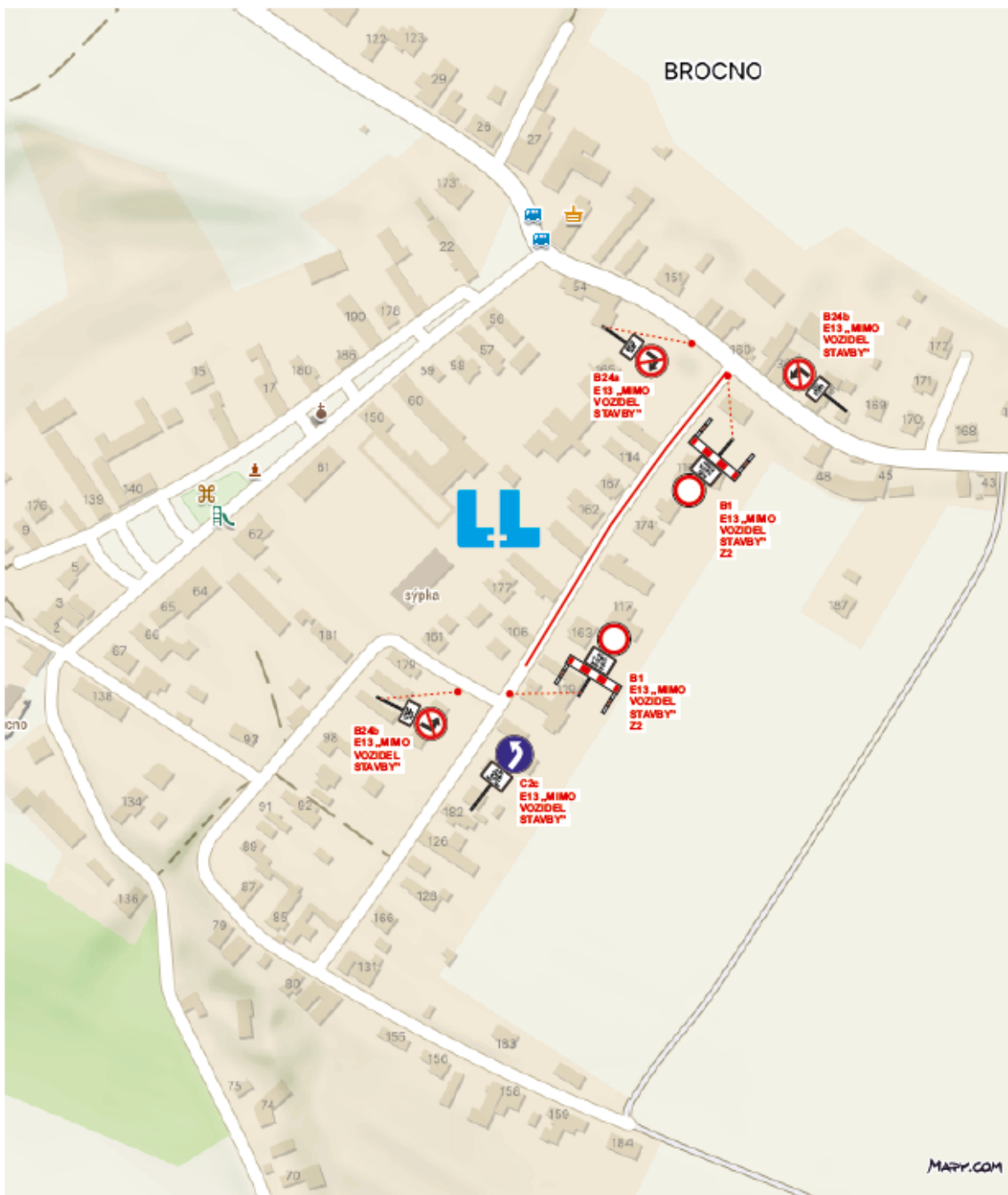
KÚ: Brocno	Kraj: Ústecký	Vypracoval: Tereza Řeřichová	Kontroloval: Bc. Tomáš Lípš	Číslo zakázky:	260203	 <p>Dopravní značení Litoměřice a.s. Mláčejky 102 412 01 Litoměřice IČ: 06003076 DIČ: CZ06603076</p>
Investor: Horák - stavební a obchodní společnost s.r.o., Poštovní 2072/21, 405 02 Děčín				Datum:	04/2026	
Zakázka: LT 105 052 Šňítí, Brocno - rekonstrukce vodovodu				Číslo přílohy:	MĚŘÍTKO:	
Obsah: dopravní situace - etapizace				2		




- výkop pro přípojku
- plešop komunikace

Přípojky budou prováděny postupně, vždy bude označen pouze pracovní úsek několika přípojek, ne všech najednou.

KÚ: Brocno	Kraj: Ústecký	Vypracoval: Tereza Řeřichová	Kontroloval: Bc. Tomáš Lipš	Číslo zakázky:	260203	 Dopravní zmačeni Litoměřice a.z.o. IMA s.p.j. 02 410 01 Měřítko IČ: 06603076 DIČ: CZ06603076
Investor: Horák - stavební a obchodní společnost s. o., Poštovní 2072/21, 405 02 Děčín				Datum:	04/2026	
Zakázka: LT 105 052 ŠMÍ, Brocno - rekonstrukce vodovodu				Číslo přílohy:	MĚŘÍTKO:	
Obsah: dopravní situace - Letapa - silnice I/26118				3		



KÚ: Litoměřice	Kraj: Ústecký	Vypracoval: Tereza Řeřichová	Kontroloval: Bc. Tomáš Lipš	Číslo zakázky:	260025	 Dopravní znečištění Litoměřice s.r.o. IMKopedy 102 412 01 Litoměřice IČ: 14683076 DIČ: CZ00603076
Investor: Horák - stavební a obchodní společnost s.r.o., Poštovní 2072/21, 405 02 Děčín				Datum:	01/2026	
Zakázka: LT 060151 - Litoměřice - Nerudova, Kořenského - rekonstrukce kanalizace a vodovodu				Číslo přílohy:	MĚSTKA:	
Obsah: dopravní situace - Letaps - místní komunikace				4		



KÓ: Brocno	Kraj: Ústecký	Vypracoval: Tereza Řeřichová	Kontroloval: Bc. Tomáš Lípš	Číslo zakázky:	260203	 Dopravní znečistění Litoměřice s.z.o. IČO: 412 01 Město DIČ: CZ00263958
Investor: Horák - stavební a obchodní společnost s.č.o., Poštovní 2072/21, 405 02 Děčín				Datum:	04/2026	
Zakázka: LT 105 052 ŠNĚTI, Brocno -rekonstrukce vodovodu				Číslo přílohy:	MĚŘÍTKO:	
Obsah: dopravní situace - letapa - místní komunikace				5		



KÚ: Brocno	Kraj: Ústecký	Vypracoval: Tereza Řeřichová	Kontroloval: Bc. Tomáš Lípš	Číslo zakázky:	260203	 Dopravní značení Litoměřice s.r.o. Městojezdý 62 412 01 Litoměřice IČ: 06003076 DIČ: CZ06003076
Investor: Horák - stavební a obchodní společnost s.č.o., Poštovní 2072/21, 405 02 Děčín				Datum:	04/2026	
Zakázka: LT 105 052 ŠMŤI, Brocno -rekonstrukce vodovodu				Číslo přílohy:	MĚŘÍTKO:	
Obsah: dopravní situace - III. etapa - místní komunikace				6		