



Spisová značka: MULTM/0048094/24/DOP/JLa/
Č.j.: MULTM/0058277/24/DOPSH/JLa
Vyřizuje: Josef Landa
Tel.: 416 916 512
E-mail: podatelna@litomerice.cz
Dat. schránka: tpebfnu

Litoměřice 23.07.2024

OZNÁMENÍ VEŘEJNOU VYHLÁŠKOU

Opatření obecné povahy - stanovení přechodné úpravy provozu

Městský úřad Litoměřice, odbor dopravy a silničního hospodářství, rozhodující v přenesené působnosti podle ust. § 61 odst. 1 zákona č. 128/2000 Sb., o obcích, ve znění pozdějších předpisů, jako věcně a místně příslušný orgán státní správy ve věcech provozu na pozemních komunikacích, resp. stanovení místní a přechodné úpravy provozu na silnicích II. a III. třídy, místních komunikacích a na veřejně přístupných účelových komunikacích podle ust. § 124 odst. 1 a 6 zákona č. 361/2000 Sb., o provozu na pozemních komunikacích a o změnách některých zákonů, ve znění pozdějších předpisů (dále jen „zákon o silničním provozu“), v souladu s ust. § 171 a následující části šesté zákona č. 500/2004 Sb., správní řád, ve znění pozdějších předpisů (dále jen „správní řád“), na základě žádosti (návrhu) ze dne 13.06.2024 od společnosti **RYDVAL - ELEKTRO s.r.o., IČO 25298194, plk. Truhláře 114, 512 51 Lomnice nad Popelkou** (dále jen „navrhovatel“), po projednání s dotčeným orgánem Policií ČR, Krajským ředitelstvím policie Ústeckého kraje, Dopravním inspektorátem Litoměřice ze dne 12.06.2024, pod č.j. KRPU 95243-2/ČJ-2024-040606, podle ust. § 77 odst. 1 písm. c) odst. 3, 5 zákona o silničním provozu

stanoví přechodnou úpravu provozu

na pozemních komunikacích:

- **místní komunikace, ul. Ke hřišti v Brozanech nad Ohří, okres Litoměřice, kraj Ústecký, za účelem provedení výkopu z důvodu pokládky kabelové přípojky NN.**

Rozsah opatření (dopravní značení) viz grafická příloha-situace:

na výše uvedené pozemní komunikaci budou umístěny dopravní značky a zařízení: A 15 – práce na silnici, C 4b – přikázaný směr objíždění vlevo, Z 2 – zábrana pro označení uzavírky, Z 4a – směrovací deska se šikmými pruhy se sklonem vlevo.

Vše bude provedeno podle dokumentace-situace dopravního značení, která je přílohou a nedílnou součástí tohoto stanovení přechodné úpravy provozu.

Termín přechodné úpravy provozu: od 29.07.2024 do 07.08.2024.

Podmínky pro provedení přechodné úpravy provozu na pozemní komunikaci:

1. Provedení přechodné úpravy provozu na pozemních komunikacích bude v souladu s vyhláškou č. 294/2015 Sb., kterou se provádějí pravidla provozu na pozemních komunikacích, ve znění pozdějších předpisů.
2. Dopravní značky a zařízení musí v souladu s ust. § 62 odst. 6 zákona o silničním provozu svými rozměry, barvami a technickými požadavky odpovídat zvláštním technickým předpisům, kterými jsou norma ČSN EN 12899-1 (Stálé svislé značení), Technické podmínky TP 66 „Zásady pro označování pracovních míst na pozemních komunikacích“. Veškeré svislé dopravní značky budou v základní velikosti podle TP 66 a musí být provedeny jako retroreflexní (min. třídy R'1). Všechny součásti dopravních značek (podkladní desky, sloupky, značky, uchycení, kotvící prvky apod.) musí být schváleného typu.
3. Trvalé dopravní značení, které je v rozporu s přechodným dopravním značením, bude překryto a po ukončení akce uvedeno do původního stavu.
4. Přechodná úprava provozu podle tohoto stanovení musí být provedena jen po dobu nezbytně nutnou. Neprodleně po ukončení akce musí být přenosné dopravní značky a zařízení odstraněny.
5. Při realizaci přechodné úpravy provozu na pozemních komunikacích nesmí dojít k znečištění nebo poškození dotčené pozemní komunikace. V opačném případě musí dojít k okamžité nápravě a uvedení místa do původního stavu.
6. Odborné provedení přechodné úpravy provozu na pozemních komunikacích podle tohoto stanovení zajistí žadatel.
7. **Po instalaci přechodné úpravy je povinností žadatele o této skutečnosti neprodleně informovat zástupce Městského úřadu Litoměřice, odboru dopravy a silničního hospodářství.**
8. Z důvodu zajištění bezpečnosti silničního provozu na pozemní komunikaci může Městský úřad Litoměřice, odbor dopravy a silničního hospodářství z vlastního podnětu nebo z podnětu příslušného orgánu Policie ČR, stanovit další nezbytné doplnění dopravní značky nebo zařízení, případně stanovenou přechodnou úpravu provozu změnit.

Odůvodnění

Městský úřad Litoměřice, odbor dopravy a silničního hospodářství, jako věcně a místně příslušný orgán podle ust. § 40 odst. 4 písm. a) a odst. 5 písm. b) zákona o pozemních komunikacích, pověřený výkonem působnosti silničního správního úřadu ve věcech místních komunikací, silnic II. a III. tříd a veřejně přístupných účelových komunikací a jako příslušný

správní orgán ve věcech stanovení místní a přechodné úpravy provozu na místních komunikacích, silnicích II. a III. tříd a veřejně přístupných účelových komunikací podle ust. § 124 odst. 6 zákona o silničním provozu, obdržel dne 13.06.2024 žádost od navrhovatele na vydání opatření obecné povahy, spočívající ve stanovení přechodné úpravy provozu, která bude realizována umístěním příslušných dopravních značek na místní komunikaci v ul. Ke hřišti v Brozanech nad Ohří z důvodu realizace stavebních prací při pokládce kabelového vedení NN.

Zdejší správní orgán vydal stanovení přechodné úpravy provozu na pozemní komunikaci dle ust. § 77 odst. 1 písm. c) zákona o silničním provozu po projednání s příslušným dotčeným orgánem Policie ČR jako opatření obecné povahy postupem dle ust. § 171 správního řádu a v souladu s ust. § 77 odst. 5 téhož zákona nedoručoval návrh opatření obecné povahy a nevyzýval dotčené osoby k podávání připomínek nebo námitek.

Poučení

Proti opatření obecné povahy dle ust. § 173 odst. 2 správního řádu nelze podat opravný prostředek. Toto opatření obecné povahy nabývá účinnosti dle ust. § 77 odst. 5 zákona o silničním provozu pátým dnem po vyvěšení veřejné vyhlášky.

Bc. Jan JAKUB

vedoucí odboru dopravy a sil. hospodářství

Toto oznámení opatření obecné povahy musí být vyvěšeno nejméně po dobu 15 dnů na úřední desce Městského úřadu Litoměřice a úřadu Městysu Brozany nad Ohří v souladu s ust. § 171 a násl. a § 25 odst. 2, 3 správního řádu. Současně se písemnost zveřejní též způsobem umožňujícím dálkový přístup, což bude níže rovněž potvrzeno. Sejmutí vyhlášky je možné následující pracovní den po posledním (15.) dni vývěsní lhůty. Po uplynutí lhůty a vyznačení údajů musí být vyhláška neprodleně vrácena zpět Odboru dopravy a sil. hospodářství Městského úřadu Litoměřice.

Vyvěšeno dne: Svěšeno dne:

Zveřejněno způsobem umožňujícím dálkový přístup dne:

Jméno a příjmení oprávněné úřední osoby, která potvrzuje vyvěšení a svěšení oznámení:

.....

Razítko správního orgánu a podpis:.....

Obdrží

RYDVAL - ELEKTRO s.r.o., plk. Truhláře 114, 512 51 Lomnice nad Popelkou

na vědomí

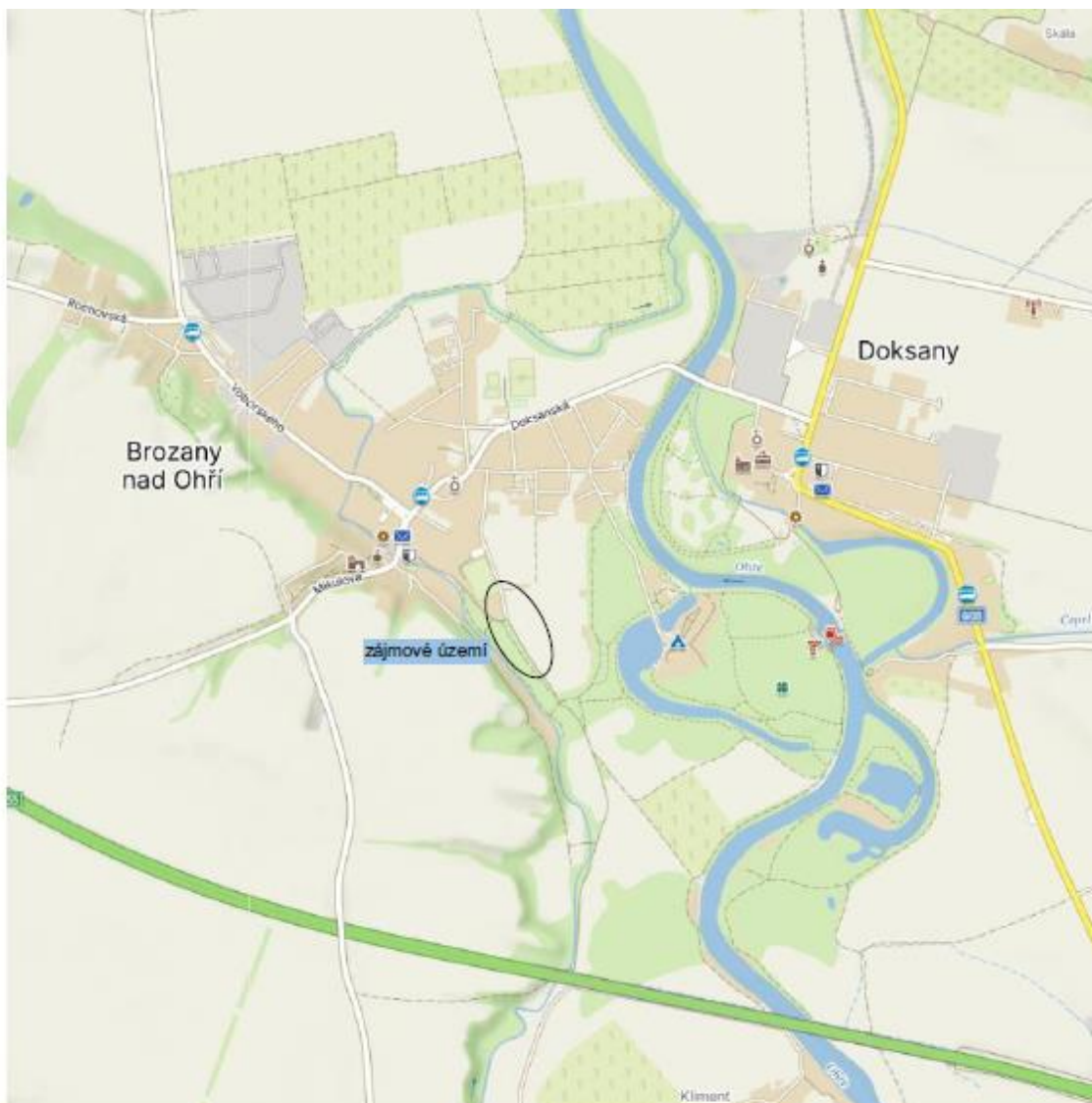
Úřad Městysu Brozany nad Ohří - k vyvěšení na úřední desce

dotčený orgán

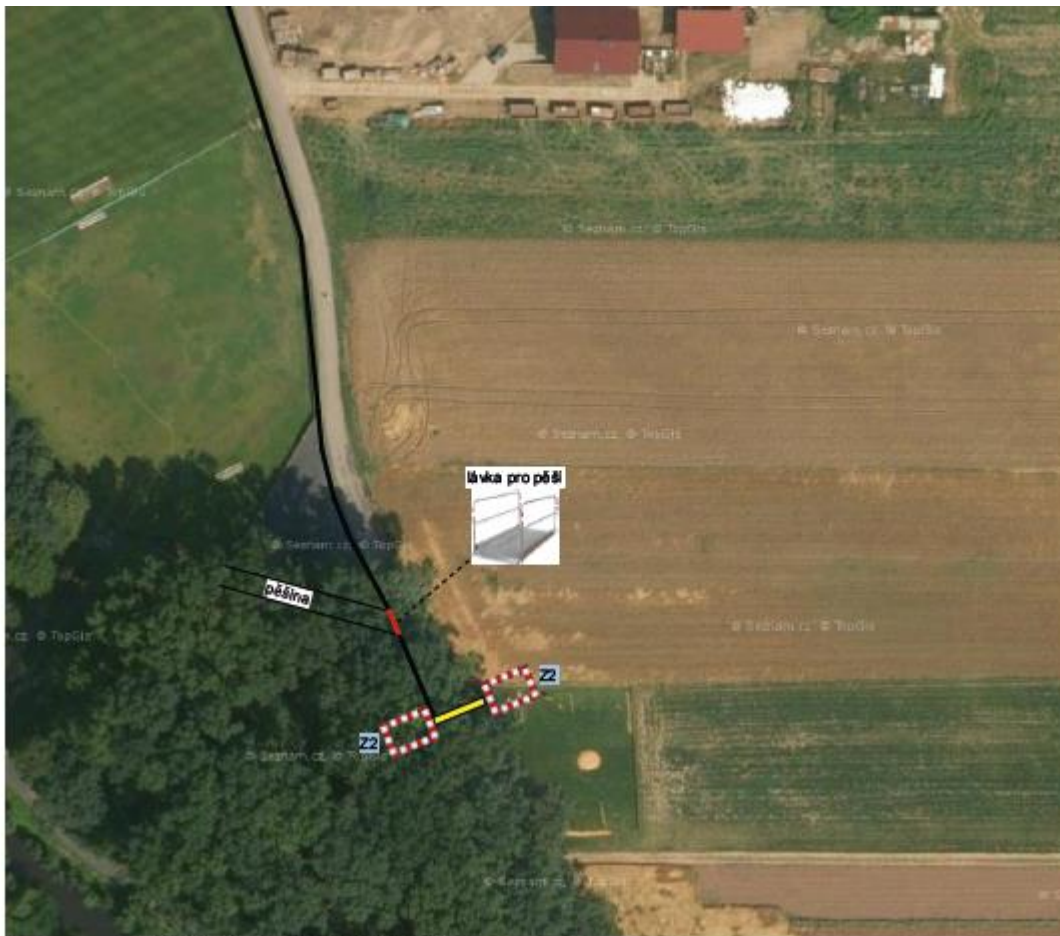
Policie České republiky KŘP Ústeckého kraje, Územní odbor Litoměřice, dopravní inspektorát, IČO 75151537, Eliášova 7, 412 01 Litoměřice

Příloha jako nedílná součást stanovení:

Dokumentace-situace dopravního opatření (značení)

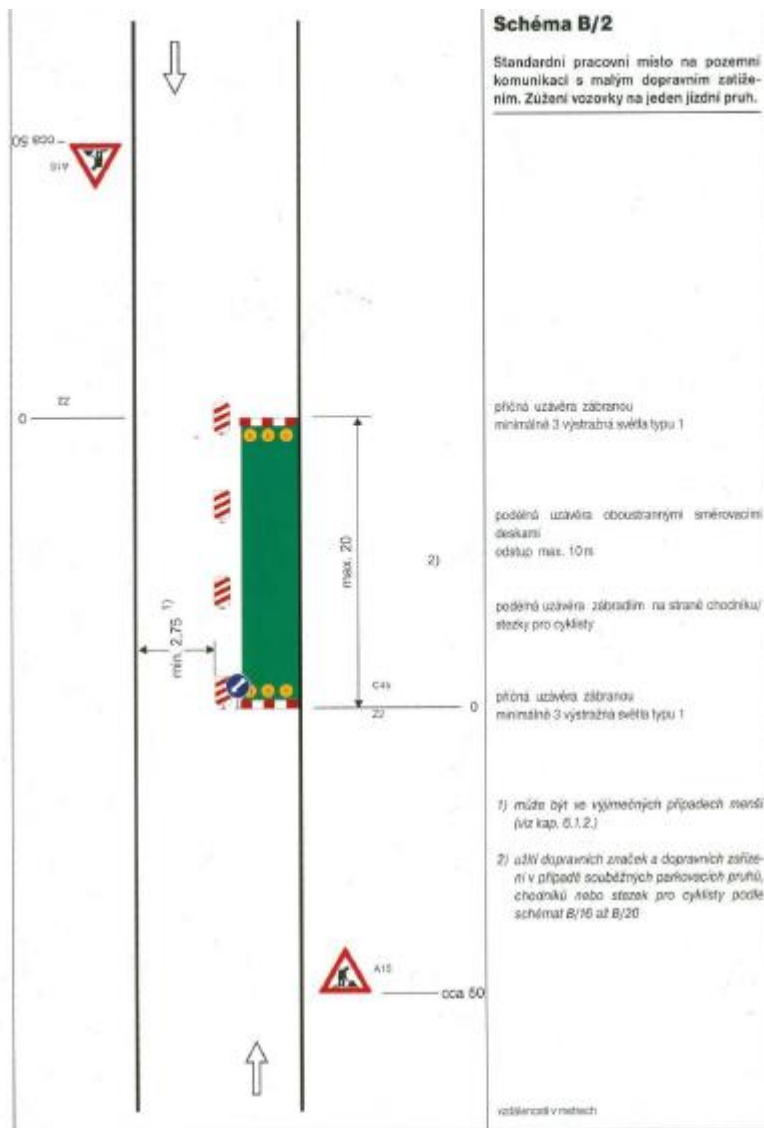


		Dopravní značení Litoměřice s.r.o. Mlékojedy 102, 412 01 Mlékojedy IČ: 06603076, DIČ: CZ06603076	
Vypracoval: Tereza Řeřichová	Kontroloval: Bc. Tomáš Lípě	Vedoucí projektu: Bc. Tomáš Lípě	
KÚ : Brozany nad Ohří	Kraj: Ústecký	Datum:	12/2023
Zhotovitel: Proner s.r.o., Boženy Němcové 1157/9, 412 01 Litoměřice		Stupeň:	
Zakázka: IV-12-4023957 - LT-Brozany nad Ohří, par. č. 863/125, SS 100		Číslo zakázky:	220658
Obsah: DOPRAVNÍ SITUACE - širší vztahy		Počet formátů A4:	Číslo kopie:
		Číslo přílohy:	Měřítko:
		1	

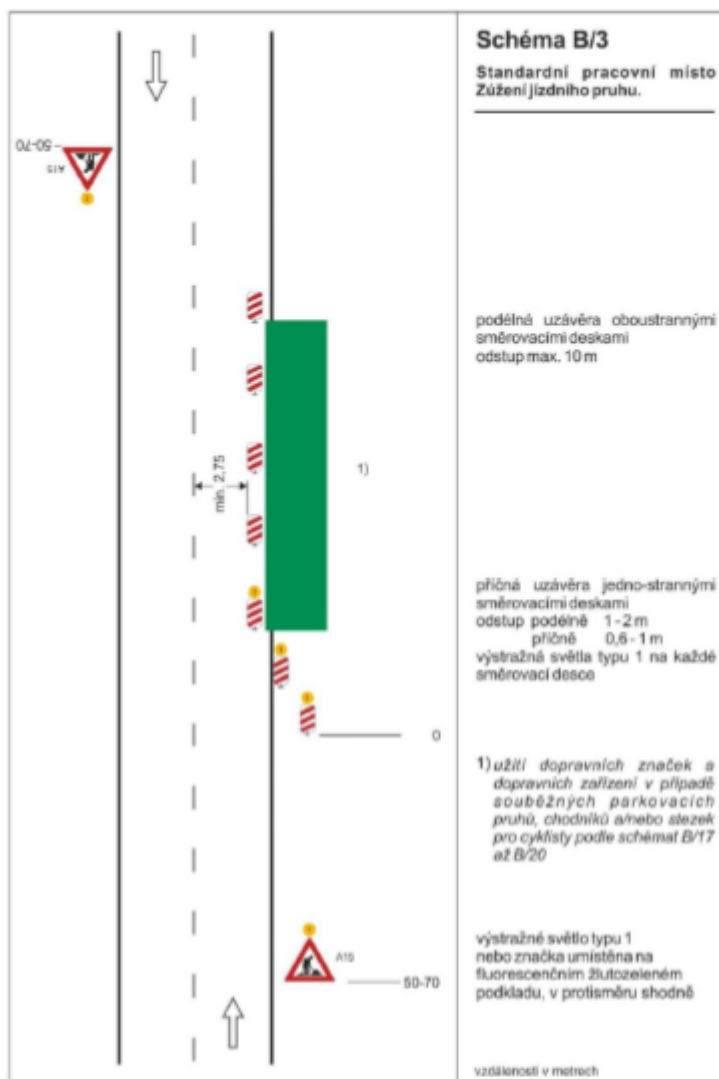


- výkop mimo komunikaci dle schéma B/3
- překop komunikace po polovinách dle schéma B/2
- protlak pod komunikací

		Dopravní značení Litoměřice s.r.o. Mlékojedy 102, 412 01 Mlékojedy IČ: 06603076, DIČ: CZ06603076	
Vypracoval: Tereza Řeřichová	Kontroloval: Bc. Tomáš Lipš	Vedoucí projektu: Bc. Tomáš Lipš	
KÚ : Brozany nad Ohří	Kraj: Ústecký	Datum:	122023
Zhotovitel: Proner s.r.o., Boženy Němcové 1157/9, 412 01 Litoměřice		Stupeň:	
Zakázka: IV-12-4023957 - LT-Brozany nad Ohří, par.č.863/125, SS 100		Číslo zakázky:	220658
Obsah: DOPRAVNÍ SITUACE - rozvržení stavby		Počet formátů A4:	Číslo kopie: Měřítko:
		Číslo přílohy:	



		Dopravní značení Litoměřice s.r.o. Mlékojedy 102, 412 01 Mlékojedy IČ: 06603076, DIČ: CZ06603076	
Vypracoval: Teraza Řařichová	Kontroloval: Bc. Tomáš Lipš	Vedoucí projektu: Bc. Tomáš Lipš	
KÚ : Brozany nad Ohří	Kraj: Ústecký	Datum:	12/2023
Zhotovitel: Proner s.r.o., Boženy Němcové 1157/9, 412 01 Litoměřice		Stupeň:	
Zakázka: IV-12-4023957 - LT-Brozany nad Ohří, par. 5.863/125, SS 100		Číslo zakázky:	220658
		Počet formátů A4:	Číslo kopie:
Obsah: DOPRAVNÍ SITUACE - schéma B/2		Číslo přílohy:	
		3	



		Dopravní značení Litoměřice s.r.o. Mlékojedy 102, 412 01 Mlékojedy IČ: 06603076, DIČ: CZ06603076	
Vypracoval: Tereza Řeřichová	Kontroloval: Bc. Tomáš Lipě	Vedoucí projektu: Bc. Tomáš Lipě	
KÚ : Brozany nad Ohří	Kraj: Ústecký	Datum:	12/2023
Zhotovitel: Proner s.r.o., Božany Němcové 1157/9, 412 01 Litoměřice		Stupeň:	
Zakázka: IV-12-4023957 - LT-Brozany nad Ohří, par. č.863/125, SS 100		Číslo zakázky:	220658
Obsah: DOPRAVNÍ SITUACE - schéma B/3		Počet formátů A4:	Číslo kopie:
		Číslo přílohy:	
		4	