



Spisová značka: MULTM/0034000/24/DOP/LJů/  
Č.j.: MULTM/0034832/24/DOPSH/LJů  
Vyřizuje: Ing. Lukáš Jůva  
Tel.: 416 916 522  
E-mail: podatelna@litomerice.cz  
Dat. schránka: tpebfnu

Litoměřice 30.04.2024

## OZNÁMENÍ VEŘEJNOU VYHLÁŠKOU

### Opatření obecné povahy - stanovení přechodné úpravy provozu

Městský úřad Litoměřice, odbor dopravy a silničního hospodářství, rozhodující v přenesené působnosti podle ust. § 61 odst. 1 zákona č. 128/2000 Sb., o obcích, ve znění pozdějších předpisů, jako věcně a místně příslušný orgán státní správy ve věcech provozu na pozemních komunikacích, resp. stanovení místní a přechodné úpravy provozu na silnicích II. a III. třídy, místních komunikacích a na veřejně přístupných účelových komunikacích podle ust. § 124 odst. 1 a 6 zákona č. 361/2000 Sb., o provozu na pozemních komunikacích a o změnách některých zákonů, ve znění pozdějších předpisů (dále jen „zákon o silničním provozu“), v souladu s ust. § 171 a následující části šesté zákona č. 500/2004 Sb., správní řád, ve znění pozdějších předpisů (dále jen „správní řád“), na základě žádosti (návrhu) ze dne 26.04.2024 od společnosti **Vodohospodářské stavby, společnost s ručením omezeným, IČO 40233308, Křížíkova 2393, 415 01 Teplice** (dále jen „navrhovatel“), po projednání s dotčeným orgánem Policií ČR, Krajským ředitelstvím policie Ústeckého kraje, Dopravním inspektorátem Litoměřice ze dne 24.04.2024, pod č.j. KRPU-69752-2/ČJ-2024-040606, podle ust. § 77 odst. 1 písm. c) odst. 3, 5 zákona o silničním provozu

### stanoví přechodnou úpravu provozu

na pozemních komunikacích:

- silnice č. II/261 (ul. Litoměřická, Pražská), pozemní komunikace ul. Nádražní, Polní a Bezručova a na p.p.č. 89/3 a 1063 v k.ú. Křešice u Litoměřic, Třeboutice a Nučnice, okres Litoměřice, kraj Ústecký, z důvodu opravy živičného povrchu silnice č. II/261.

**Rozsah opatření (dopravní značení) viz grafická příloha-situace:**

**na výše uvedených pozemních komunikacích budou umístěny dopravní značky a zařízení: B 1 – zákaz vjezdu všech vozidel v obou směrech, A 15 – práce na silnici, C 4a – přikázaný směr objíždění vpravo, C 4b – přikázaný směr objíždění vlevo, IP 10a – slepá pozemní komunikace, Z 2 – zábrana pro označení uzavírky, Z 4a – směrovací deska se šikmými pruhy**

**se sklonem vlevo, Z 4b – směrovací deska se šikmými pruhy se sklonem vpravo, výstražné světlo typu 1, A 10 – světelné signály, SSZ – světelné signalizační zařízení, B 20a – nejvyšší dovolená rychlost (50), B 21a – zákaz předjíždění, A 7a – nerovnost vozovky.**

**Vše bude provedeno podle dokumentace-situace dopravního značení, která je přílohou a nedílnou součástí tohoto stanovení přechodné úpravy provozu.**

**Termín přechodné úpravy provozu: od 06.05.2024 do 07.07.2024.**

### **Podmínky pro provedení přechodné úpravy provozu na pozemní komunikaci:**

1. Provedení přechodné úpravy provozu na pozemních komunikacích bude v souladu s vyhláškou č. 294/2015 Sb., kterou se provádějí pravidla provozu na pozemních komunikacích, ve znění pozdějších předpisů.
2. Dopravní značky a zařízení musí v souladu s ust. § 62 odst. 6 zákona o silničním provozu svými rozměry, barvami a technickými požadavky odpovídat zvláštním technickým předpisům, kterými jsou norma ČSN EN 12899-1 (Stálé svislé značení), Technické podmínky TP 66 „Zásady pro označování pracovních míst na pozemních komunikacích“. Veškeré svislé dopravní značky budou v základní velikosti podle TP 66 a musí být provedeny jako retroreflexní (min. třídy R'1). Všechny součásti dopravních značek (podkladní desky, sloupky, značky, uchycení, kotvicí prvky apod.) musí být schváleného typu.
3. Přechodná úprava provozu podle tohoto stanovení musí být provedena jen po dobu nezbytně nutnou. Neprodleně po ukončení akce musí být přenosné dopravní značky a zařízení odstraněny.
4. Při realizaci přechodné úpravy provozu na pozemních komunikacích nesmí dojít k znečištění nebo poškození dotčené pozemní komunikace. V opačném případě musí dojít k okamžité nápravě a uvedení místa do původního stavu.
5. Odborné provedení přechodné úpravy provozu na pozemních komunikacích podle tohoto stanovení zajistí žadatel.
6. **Po instalaci přechodné úpravy je povinností žadatele o této skutečnosti neprodleně informovat zástupce Městského úřadu Litoměřice, odboru dopravy a silničního hospodářství.**
7. Z důvodu zajištění bezpečnosti silničního provozu na pozemní komunikaci může Městský úřad Litoměřice, odbor dopravy a silničního hospodářství z vlastního podnětu nebo z podnětu příslušného orgánu Policie ČR, stanovit další nezbytné doplnění dopravní značky nebo zařízení, případně stanovenou přechodnou úpravu provozu změnit.

## **Odůvodnění**

Městský úřad Litoměřice, odbor dopravy a silničního hospodářství, jako věcně a místně příslušný orgán podle ust. § 40 odst. 4 písm. a) a odst. 5 písm. b) zákona o pozemních komunikacích, pověřený výkonem působnosti silničního správního úřadu ve věcech místních komunikací, silnic II. a III. tříd a veřejně přístupných účelových komunikací a jako příslušný správní orgán ve věcech stanovení místní a přechodné úpravy provozu na místních komunikacích, silnicích II. a III. tříd a veřejně přístupných účelových komunikací podle ust. § 124 odst. 6 zákona o silničním provozu, obdržel dne 26.04.2024 žádost od navrhovatele na vydání opatření obecné povahy, spočívající ve stanovení přechodné úpravy provozu, která bude realizována umístěním příslušných dopravních značek na silnici č. II/261 (ul.

Litoměřická, Pražská), pozemní komunikaci ul. Nádražní, Polní a Bezručova a na p.p.č. 89/3 a 1063 v k.ú. Křešice u Litoměřic, Třeboutice a Nučnice z důvodu opravy živičného povrchu silnice č. II/261.

Zdejší správní orgán vydal stanovení přechodné úpravy provozu na pozemní komunikaci dle ust. § 77 odst. 1 písm. c) zákona o silničním provozu po projednání s příslušným dotčeným orgánem Policie ČR jako opatření obecné povahy postupem dle ust. § 171 správního řádu a v souladu s ust. § 77 odst. 5 téhož zákona nedoručoval návrh opatření obecné povahy a nevyzýval dotčené osoby k podávání připomínek nebo námitek.

## Poučení

Proti opatření obecné povahy dle ust. § 173 odst. 2 správního řádu nelze podat opravný prostředek. Toto opatření obecné povahy nabývá účinnosti dle ust. § 77 odst. 5 zákona o silničním provozu pátým dnem po vyvěšení veřejné vyhlášky.

**Bc. Jan JAKUB**

vedoucí odboru dopravy a sil. hospodářství

**Toto oznámení opatření obecné povahy musí být vyvěšeno nejméně po dobu 15 dnů na úřední desce Městského úřadu Litoměřice a Obecního úřadu Křešice v souladu s ust. § 171 a násl. a § 25 odst. 2, 3 správního řádu. Současně se písemnost zveřejní též způsobem umožňujícím dálkový přístup, což bude níže rovněž potvrzeno. Sejmutí vyhlášky je možné následující pracovní den po posledním (15.) dni vývěsní lhůty. Po uplynutí lhůty a vyznačení údajů musí být vyhláška neprodleně vrácena zpět Odboru dopravy a sil. hospodářství Městského úřadu Litoměřice.**

Vyvěšeno dne: ..... Svěšeno dne: .....

Zveřejněno způsobem umožňujícím dálkový přístup dne: .....

Jméno a příjmení oprávněné úřední osoby, která potvrzuje vyvěšení a svěšení oznámení:

.....

Razítko správního orgánu a podpis:.....

## **Obdrží**

Vodohospodářské stavby, společnost s ručením omezeným, IČO 40233308, Křižíkova 2393,  
415 01 Teplice

Ústecký kraj, IČO 70892156, Velká Hradební 3118/48, 400 02 Ústí nad Labem, zastoupen  
Správou a údržbou silnic Ústeckého kraje, IČO 00080837, příspěvková organizace, Ruská  
260, 417 03 Dubí, provoz Litoměřice, Nádražní 29, 412 33 Litoměřice, IČO 00080837

k vyvěšení na úřední desku

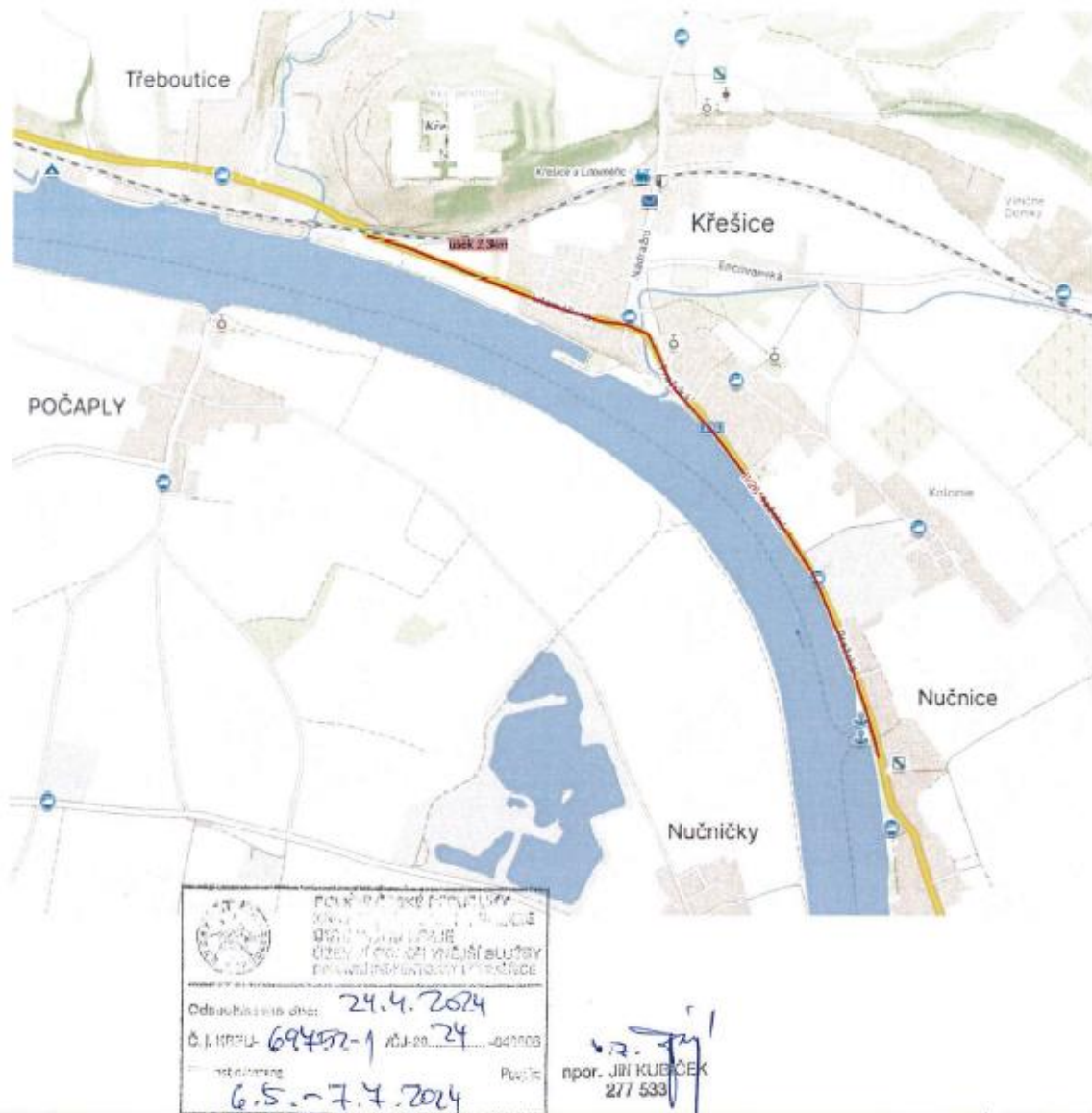
Obecní úřad Křešice, Nádražní 84, 411 48 Křešice

dotčený orgán

Policie České republiky KŘP Ústeckého kraje, Územní odbor Litoměřice, dopravní inspektorát,  
IČO 75151537, Eliášova 7, 412 01 Litoměřice

**Příloha jako nedílná součást stanovení:**


Dokumentace-situace dopravního opatření (značení)



		<b>Dopravní značení Litoměřice s.r.o.</b> Mlékojedy 102, 412 01 Mlékojedy IČ: 06603076, DIČ: CZ06603076	
Vypracoval: <b>Tereza Řeřichová</b>	Kontroloval: <b>Bc. Tomáš Lípš</b>	Vedoucí projektu: <b>Bc. Tomáš Lípš</b>	
KÓ : <b>Třeboutice</b>	Kraj: <b>Ústecký</b>	Datum:	<b>04/2024</b>
Zhotovitel: <b>Vodohospodářské stavby s.r.o., Křižíkova 2393, 415 01 Teplice</b>		Stupeň:	
Zakázka: <b>III/261 Třeboutice - Křešice, oprava živčního povrchu</b>		Číslo zakázky:	<b>240156</b>
Obsah: <b>DOPRAVNÍ SITUACE - širší vztahy</b>		Počet formátů A4:	Číslo kopie:
		Číslo přílohy:	
		<b>1</b>	

Dopravní úprava řízení sanatorny, spočítané osobami pověřenými k řízení provozu na komunikacích.

**Schéma kříž**  
 Všechny údaje uvedené v tomto schématu jsou závazné. Pokud není uvedeno jinak, platí tato pravidla pro všechny směry dopravy.  
 1. Všechny údaje uvedené v tomto schématu jsou závazné.  
 2. Pokud není uvedeno jinak, platí tato pravidla pro všechny směry dopravy.  
 3. Všechny údaje uvedené v tomto schématu jsou závazné.  
 4. Pokud není uvedeno jinak, platí tato pravidla pro všechny směry dopravy.

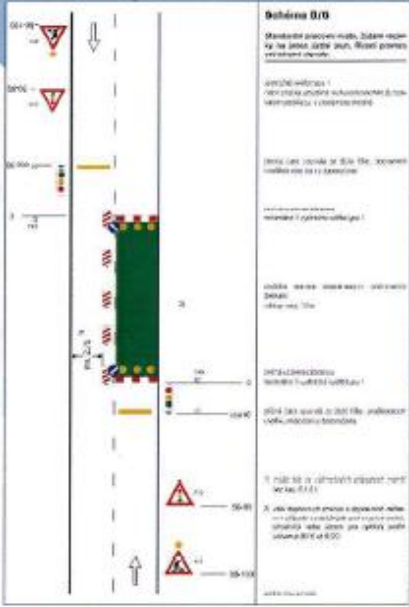
		Vybavitel: <b>Krajská policie</b>		Kontrolor: Bc. Tomáš Lupa	
Kód: I/118 Trasa: Litoměřice		Kraj: Ústecký		Datum: 04.2024	
Zákazník: Zřizovatel: Městský úřad Litoměřice - Křižíkova 2393, 415 01 Třebíč		Stupeň:		Číslo zjednotky: 249156	
Ověřitel: IJ281 Třebíč - Křižíkova, oprava divoké výhledové		Podpis:		Podpis:	
Ověřitel: DOPRAVNÍ SITUACE - 1. fáze		Číslo přílohy: 2		Město:	

Dopravní podnik Litoměřice s.r.o.  
 Křižíkova 2393, 415 01 Litoměřice  
 IČ: 08693476, DIČ: CZ08693476

Obdobnost dne: 24. 4. 2024  
 Č.j. KPFL 69452-1/2024-24-043803

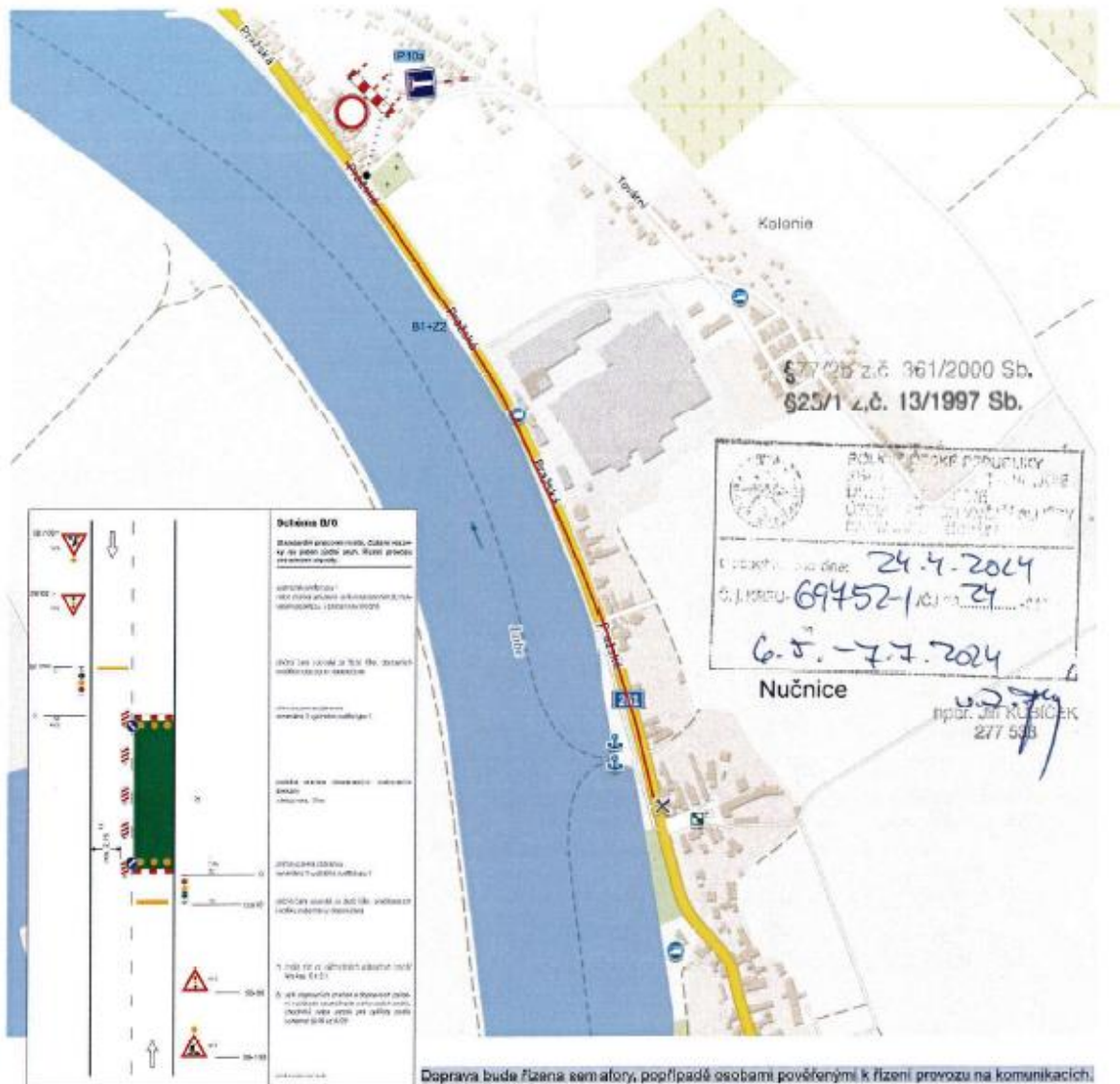
§77/2b z.č. 361/2000 Sb.  
 §25/1 z.č. 13/1997 Sb.





Doprava lidí, řízení semafory, popřípadě osobami pověřenými k řízení provozu na komunikacích  
 PŘÍKAZNÍ ÚŘAD REPUBLIKY  
 ÚSTAVNÍ SOUČASŤ ÚSTAVY  
 ÚŘEDNÍ OCELOVÝ VÝLET AUSTRY  
 PRÁVNÍ PŘEDPISY A PŘÍKAZY  
 Odsouhlaseno dne: 24. 4. 2024  
 Č. j. MPMU-69452-10/20...  
 6.5.-7.7.2024  
 §77/2b z.č. 361/2000 Sb.  
 §25/1 z.č. 13/1997 Sb.  
 VČ-  
 inpr. Jiří KUBÍČEK  
 277 538

		<b>Dopravní značení Litoměřice s.r.o.</b> Mlékojedy 102, 412 01 Mlékojedy IČ: 06603076, DIČ: CZ06603076	
Vypracoval: <b>Tereza Řeřichová</b>	Kontroloval: <b>Bc. Tomáš Lipš</b>	Vedoucí projektu: <b>Bc. Tomáš Lipš</b>	
KÚ : <b>Třeboutice</b>	Kraj: <b>Ústecký</b>	Datum:	<b>04/2024</b>
Zhotovitel: <b>Vodohospodářské stavby s.r.o., Křížkova 2393, 415 01 Teplice</b>		Stupeň:	
Zakázka: <b>II/261 Třeboutice - Křčice, oprava živičného povrchu</b>		Číslo zakázky:	<b>240156</b>
Obsah: <b>DOPRAVNÍ SITUACE - II. fáze</b>		Počet formátů A4:	Číslo kopie:
		Číslo přílohy:	
		<b>3</b>	



		<b>Dopravní značení Litoměřice s.r.o.</b> Mlékojedy 102, 412 01 Mlékojedy IČ: 06603076, DIČ: CZ06603076	
Vypracoval: <b>Tereza Řeřichová</b>	Kontroloval: <b>Bc. Tomáš Lípě</b>	Vedoucí projektu: <b>Bc. Tomáš Lípě</b>	
KÚ : Třeboutice	Kraj: Ústecký	Datum:	64/2024
Zhotovitel: Vodohospodářské stavby s.r.o., Kržíkova 2393, 415 01 Teplice		Stupeň:	
Zakázka: III/261 Třeboutice - Kříšice, oprava živičného povrchu		Číslo zakázky:	240156
Obsah: DOPRAVNÍ SITUACE - III. fáze		Počet formátů A4:	Číslo kopie:
		Číslo přílohy:	Měřítko:
		<b>4</b>	