



Spisová značka: 0053397/20/DOPSH/JLa/  
Č.j.: MULTM/0056475/20/DOP/JLa  
Vyřizuje: Josef Landa  
Tel.: 416 916 512  
E-mail: epodatelna@litomerice.cz  
Dat. schránka: tpebfnu

Litoměřice 14.09.2020

## OZNÁMENÍ VEŘEJNOU VYHLÁŠKOU

### Opatření obecné povahy - stanovení přechodné úpravy provozu

Městský úřad Litoměřice, odbor dopravy a silničního hospodářství, rozhodující v přenesené působnosti podle ust. § 61 odst. 1 zákona č. 128/2000 Sb., o obcích, ve znění pozdějších předpisů, jako věcně a místně příslušný orgán státní správy ve věcech provozu na pozemních komunikacích, resp. stanovení místní a přechodné úpravy provozu na silnicích II. a III. třídy, místních komunikacích a na veřejně přístupných účelových komunikacích podle ust. § 124 odst. 1 a 6 zákona č. 361/2000 Sb., o provozu na pozemních komunikacích a o změnách některých zákonů, ve znění pozdějších předpisů (dále jen „zákon o silničním provozu“), v souladu s ust. § 171 a následující části šesté zákona č. 500/2004 Sb., správní řád, ve znění pozdějších předpisů (dále jen „správní řád“), na základě žádosti (návrhu) ze dne 25.08.2020 od **Obce Velké Žernoseky, IČO 00264610, Velké Žernoseky 63, 412 01 Litoměřice** (dále jen „navrhovatel“), po projednání s dotčeným orgánem Policií ČR, KŘP Ústeckého kraje, územním odborem vnější služby, Dopravním inspektorátem Litoměřice ze dne 02.09.2020, pod čj. KRPU 145960–1/ČJ-2020-040606, podle ust. § 77 odst. 1 písm. c) odst. 3, 5 zákona o silničním provozu

### stanoví přechodnou úpravu provozu

#### na pozemních komunikacích:

- **silnice č. II/261 (úplná uzavírka) v obci Velké Žernoseky, silnice č. III/24716, č. III/24717 (objížďka přes Michalovice a Malíč), okres Litoměřice, kraj Ústecký, za účelem zabezpečení kulturní akce „Žernosecký burčák 2020“.**

**Rozsah opatření (dopravní značení) viz grafická příloha-situace:**

*na výše uvedených pozemních komunikacích budou umístěny dopravní značky a zařízení: B 1 – zákaz vjezdu všech vozidel v obou směrech, B 20a – nejvyšší dovolená rychlost /50, 70/, B 21a – zákaz předjíždění, IP 10a – slepá pozemní komunikace, IP 10b – návěst před slepou pozemní komunikací, E 3a - vzdálenost, IP 11a – parkoviště, E 7b – směrová šipka, IP 22 – změna organizace dopravy, IS 11a – návěst před objíždkou, IS 11c – směrová tabule pro vyznačení objíždky, Z 2 – zábrana pro označení uzavírky.*

**Vše bude provedeno podle dokumentace-situace dopravního značení, která je přílohou a nedílnou součástí tohoto stanovení přechodné úpravy provozu.**

**Termín přechodné úpravy provozu: od 08:00 hod. dne 26.09.2020 do 08:00 hod. dne 27.09.2020**

**Podmínky pro provedení přechodné úpravy provozu na pozemní komunikaci:**

1. Provedení přechodné úpravy provozu na pozemních komunikacích bude v souladu s vyhláškou č. 294/2015 Sb., kterou se provádějí pravidla provozu na pozemních komunikacích, ve znění pozdějších předpisů.
2. Dopravní značky a zařízení musí v souladu s ust. § 62 odst. 6 zákona o silničním provozu svými rozměry, barvami a technickými požadavky odpovídat zvláštním technickým předpisům, kterými jsou norma ČSN EN 12899-1 (Stálé svislé značení), Technické podmínky TP 66 „Zásady pro označování pracovních míst na pozemních komunikacích“. Veškeré svislé dopravní značky budou v základní velikosti podle TP 66 a musí být provedeny jako retroreflexní (min. třídy R'1). Všechny součásti dopravních značek (podkladní desky, sloupky, značky, uchycení, kotvící prvky apod.) musí být schváleného typu.
3. Trvalé dopravní značení, které je v rozporu s přechodným dopravním značením, bude překryto a po ukončení akce uvedeno do původního stavu.
4. Přechodná úprava provozu podle tohoto stanovení musí být provedena jen po dobu nezbytně nutnou. Neprodleně po ukončení akce musí být přenosné dopravní značky a zařízení odstraněny.
5. Při realizaci přechodné úpravy provozu na pozemních komunikacích nesmí dojít k znečištění nebo poškození dotčené pozemní komunikace. V opačném případě musí dojít k okamžité nápravě a uvedení místa do původního stavu.
6. Odborné provedení přechodné úpravy provozu na pozemních komunikacích podle tohoto stanovení zajistí žadatel.
7. **Po instalaci přechodné úpravy je povinností žadatele o této skutečnosti neprodleně informovat zástupce Městského úřadu Litoměřice, odboru dopravy a silničního hospodářství.**
8. Z důvodu zajištění bezpečnosti silničního provozu na pozemní komunikaci může Městský úřad Litoměřice, odbor dopravy a silničního hospodářství z vlastního podnětu nebo z podnětu příslušného orgánu Policie ČR, stanovit další nezbytné doplnění dopravní značky nebo zařízení, případně stanovenou přechodnou úpravu provozu změnit.

## Odůvodnění

Městský úřad Litoměřice, odbor dopravy a silničního hospodářství, jako věcně a místně příslušný orgán podle ust. § 40 odst. 4 písm. a) a odst. 5 písm. b) zákona o pozemních komunikacích, pověřený výkonem působnosti silničního správního úřadu ve věcech místních komunikací, silnic II. a III. tříd a veřejně přístupných účelových komunikací a jako příslušný správní orgán ve věcech stanovení místní a přechodné úpravy provozu na místních komunikacích, silnicích II. a III. tříd a veřejně přístupných účelových komunikací podle ust. § 124 odst. 6 zákona o silničním provozu, obdržel dne 25.08.2020 žádost od navrhovatele na vydání opatření obecné povahy, spočívající ve stanovení přechodné úpravy provozu, která bude realizována umístěním příslušných dopravních značek na silnicích č. II/261, č. III/24716 a č. III/24717 z důvodu zabezpečení akce vinobraní v obci Velké Žernoseky.

Zdejší správní orgán vydal stanovení přechodné úpravy provozu na pozemní komunikaci dle ust. § 77 odst. 1 písm. c) zákona o silničním provozu po projednání s příslušným dotčeným orgánem Policie ČR jako opatření obecné povahy postupem dle ust. § 171 správního řádu a v souladu s ust. § 77 odst. 5 téhož zákona nedoručoval návrh opatření obecné povahy a nevyzýval dotčené osoby k podávání připomínek nebo námitek.

## Poučení

Proti opatření obecné povahy dle ust. § 173 odst. 2 správního řádu nelze podat opravný prostředek. Toto opatření obecné povahy nabývá účinnosti dle ust. § 77 odst. 5 zákona o silničním provozu pátým dnem po vyvěšení veřejné vyhlášky.

**Bc. Jan JAKUB**

vedoucí odboru dopravy a sil. hospodářství

**Toto oznámení opatření obecné povahy musí být vyvěšeno nejméně po dobu 15 dnů na úřední desce Městského úřadu Litoměřice a Obecního úřadu Velké Žernoseky v souladu s ust. § 171 a násl. a § 25 odst. 2, 3 správního řádu. Současně se písemnost zveřejní též způsobem umožňujícím dálkový přístup, což bude níže rovněž potvrzeno. Sejmutí vyhlášky je možné následující pracovní den po posledním (15.) dni vývěsní lhůty. Po uplynutí lhůty a vyznačení údajů musí být vyhláška neprodleně vrácena zpět Odboru dopravy a sil. hospodářství Městského úřadu Litoměřice.**

Vyvěšeno dne: ..... Svěšeno dne: .....

Zveřejněno způsobem umožňujícím dálkový přístup dne: .....

Jméno a příjmení oprávněné úřední osoby, která potvrzuje vyvěšení a svěšení oznámení:

.....

Razítko správního orgánu a podpis:.....

### **Obdrží**

Obec Velké Žernoseky, IČO 00264610, Velké Žernoseky 63, 412 01 Velké Žernoseky

Obecní úřad Velké Žernoseky – k vyvěšení na úřední desce

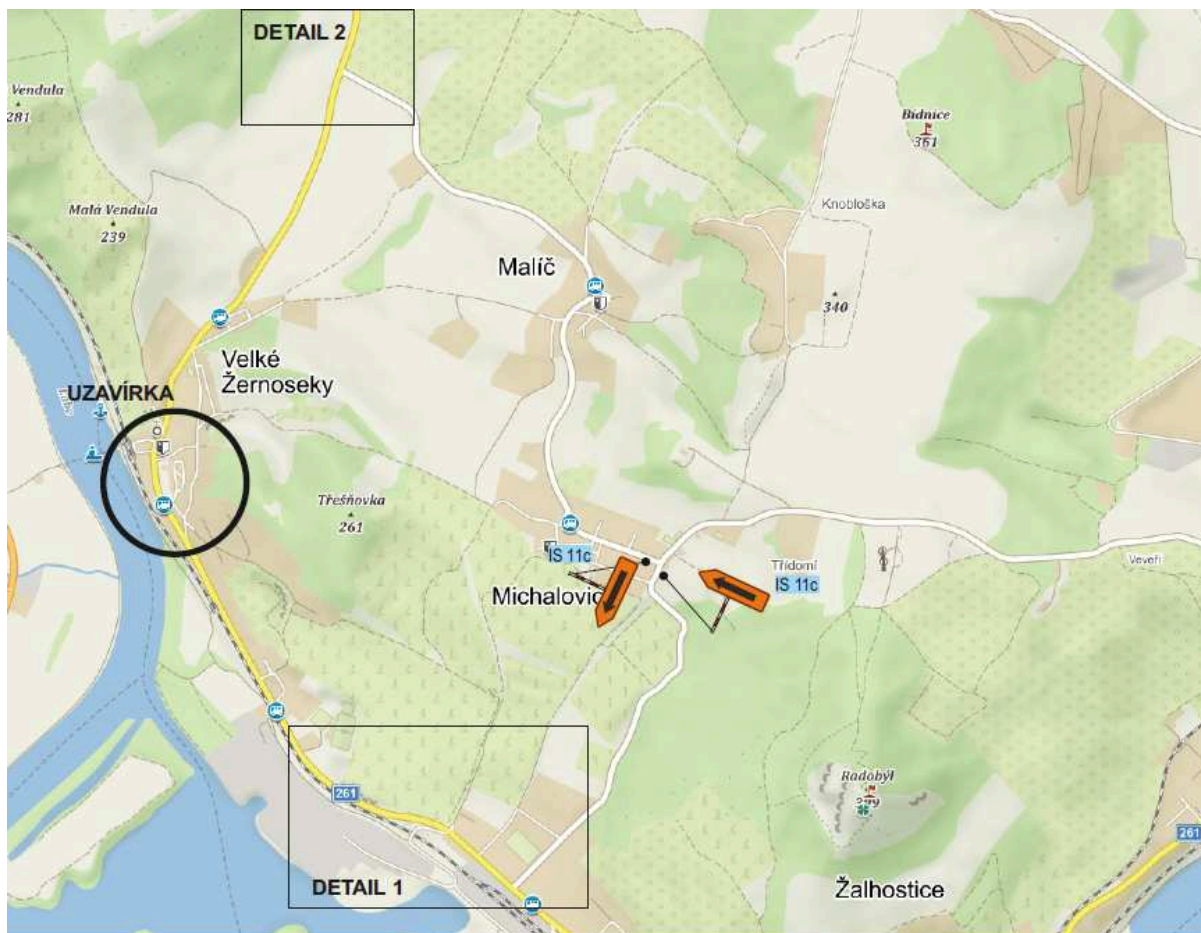
Správa a údržba silnic Ústeckého kraje, příspěvková organizace, provoz Litoměřice, IČO 00080837, Ruská 260, 417 03 Dubí

dotčený orgán

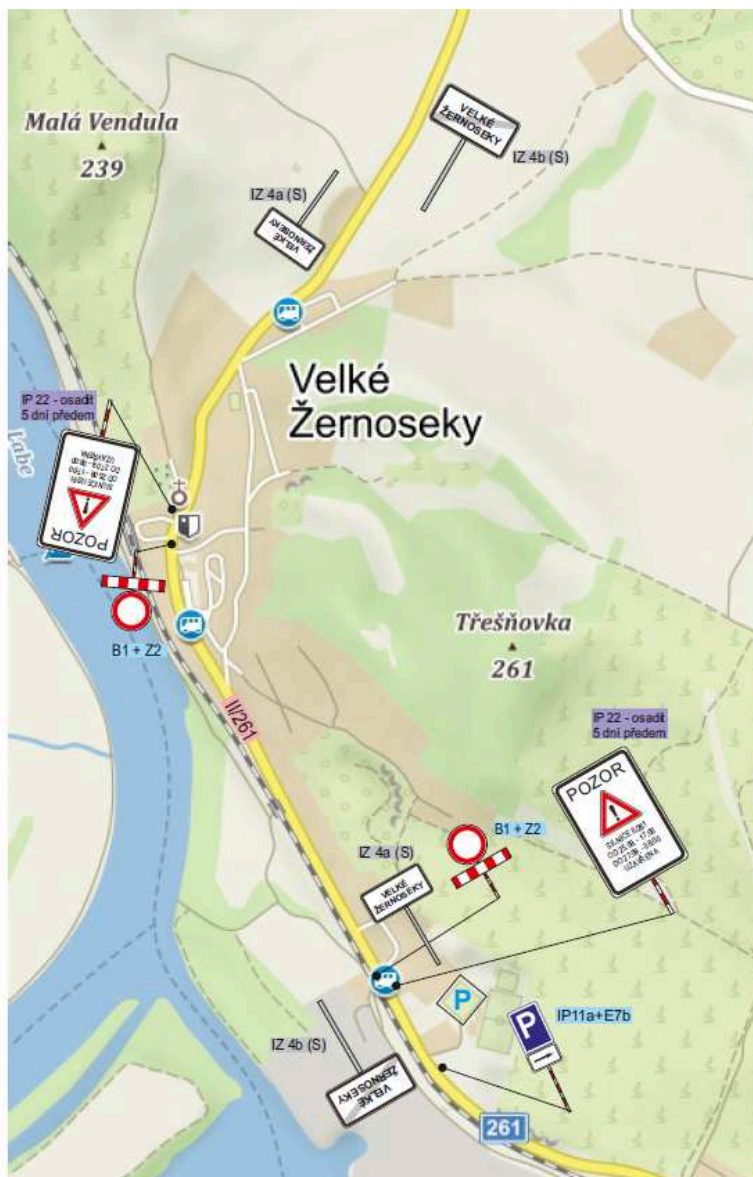
Policie České republiky KŘP Ústeckého kraje, Dopravní inspektorát Litoměřice, IČO 75151537, Eliášova 7, 412 01 Litoměřice

### **Příloha jako nedílná součást stanovení:**

Dokumentace-situace dopravního opatření (značení)

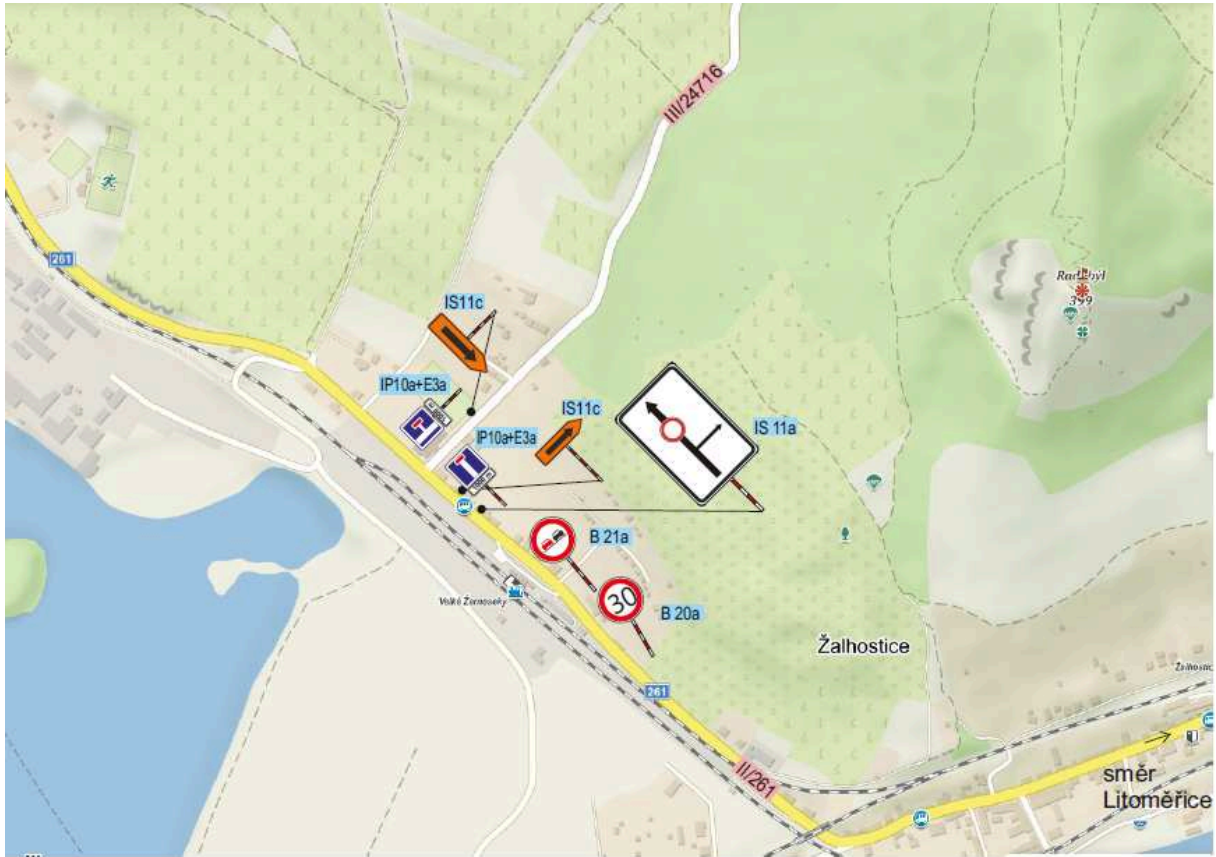


		<b>Dopravní značení Litoměřice s.r.o.</b> Okna 24, 412 01 Litoměřice IČ: 06603076, DIČ: CZ06603076	
Vypracoval: <b>Bc. Tomáš Lipš, Tereza Řeřichová</b>		Kontroloval: <b>Bc. Tomáš Lipš</b>	
KÚ : <b>Litoměřice</b>		Kraj: <b>Ústecký</b>	
Investor: <b>Obec Velké Žernoseky, Velké Žernoseky 63, 412 01 Litoměřice 1</b>		Datum: <b>05/2020</b>	
Zakázka: <b>Žernosecké vinobraní</b>		Stupeň:	
Obsah: <b>DOPRAVNÍ SITUACE</b>		Číslo zakázky: <b>200000</b>	
		Číslo přílohy: <b>1</b>	
		Počet formátů A4:	
		Číslo kopie:	
		Měřítko:	



IP 22

		<b>Dopravní značení Litoměřice s.r.o.</b> Okna 24, 412 01 Litoměřice IČ: 06603076, DIČ: CZ06603076	
Vypracoval: <b>Bc. Tomáš Lipš, Tereza Řeřichová</b>	Kontroloval: <b>Bc. Tomáš Lipš</b>	Vedoucí projektu: <b>Bc. Tomáš Lipš</b>	
KÚ : <b>Litoměřice</b>	Kraj: <b>Ústecký</b>	Datum:	<b>05/2020</b>
Investor: <b>Obec Velké Žernoseky, Velké Žernoseky 63, 412 01 Litoměřice 1</b>		Stupeň:	
Zakázka: <b>Žemosecké vinobraní</b>		Číslo zakázky:	<b>200000</b>
Obsah: <b>DOPRAVNÍ SITUACE - UZAVÍRKA</b>		Počet formátů A4:	Číslo kopie:
		Číslo přílohy:	<b>2</b>
		Měřítka:	



		<b>Dopravní značení Litoměřice s.r.o.</b> Okna 24, 412 01 Litoměřice IČ: 06603076, DIČ: CZ06603076	
Vypracoval: <b>Bc. Tomáš Lipš, Tereza Řeřichová</b>	Kontroloval: <b>Bc. Tomáš Lipš</b>	Vedoucí projektu: <b>Bc. Tomáš Lipš</b>	
KÚ : <b>Litoměřice</b>	Kraj: <b>Ústecký</b>	Datum:	<b>05/2020</b>
Investor: <b>Obec Velké Žernoseky, Velké Žernoseky 63, 412 01 Litoměřice 1</b>		Stupeň:	
Zakázka: <b>Žemosecké vinobraní</b>		Číslo zakázky:	<b>200000</b>
Obsah: <b>DOPRAVNÍ SITUACE - DETAIL 1</b>		Počet formátů A4:	Číslo kopie:
		Číslo přílohy:	
		<b>3</b>	



		<b>Dopravní značení Litoměřice s.r.o.</b> Okna 24, 412 01 Litoměřice IČ: 06603076, DIČ: CZ06603076	
Vypracoval: <b>Bc. Tomáš Lipš, Tereza Řeřichová</b>	Kontroloval: <b>Bc. Tomáš Lipš</b>	Vedoucí projektu: <b>Bc. Tomáš Lipš</b>	
KÚ : <b>Litoměřice</b>	Kraj: <b>Ústecký</b>	Datum:	<b>05/2020</b>
Investor: <b>Obec Velké Žernoseky, Velké Žernoseky 63, 412 01 Litoměřice 1</b>		Stupeň:	
Zakázka: <b>Žernosecké vinobraní</b>		Číslo zakázky:	<b>200000</b>
Obsah: <b>DOPRAVNÍ SITUACE - DETAIL 2</b>		Počet formátů A4:	Číslo kopie:
		Číslo přílohy:	
		<b>5</b>	